

豊明市 水害・土砂災害 ハザードマップ

保存版

令和4年(2022年) 3月改訂

1000年に1度程度の大雨(24時間 総雨量760mm)で外水氾濫と内水氾濫が同時に発生した場合



500 0 500 1000 1500m

1:13000

ハザードマップの見方

表面

あらゆる水害、土砂災害リスクを重ね合わせたマップ

想定し得る最大規模の大雨(概ね1000年に1度程度の大雨)に対して、二級、準用及び普通河川の洪水による「外水氾濫」と水路や下水道などで排水しきれなくなることによる「内水氾濫」が同時に発生する最悪の状態を表しています。
また、高潮による浸水は、「伊勢湾台風(1959年)」を超える日本に上陸した既往最大台風である「室戸台風(1934年)」が、愛知県内沿岸部に対し最も高潮の影響を与える最悪のコースを通過した際における浸水範囲(最大浸水深)を表しています。

裏面

水害リスク別、他外力のハザードマップ

愛知県が作成した「外水氾濫」の洪水浸水想定区域図及び浸水予想図を重ね合わせたマップと他外力(計画規模)における「外水氾濫」の洪水浸水想定区域図及び浸水予想図、豊明市が作成した準用、普通河川の浸水想定区域図及び内水氾濫の浸水想定区域図を表しています。

このハザードマップ(水害・土砂災害)は、愛知県がこれまでに行った洪水浸水想定区域図、浸水予想図、高潮浸水想定区域図、土砂災害(特別)警戒区域と豊明市が作成した準用及び普通河川の浸水想定区域図及び内水氾濫の浸水想定区域図に基づいて、住民の皆さんの避難に役立つよう作成したものです。
「自分の家や職場などに水害や土砂災害の危険はあるのか?」「避難所はどこ?」「避難所までの経路に危険箇所はあるのか?」などを確認してください。

浸水深の目安

- 5.0 ~ 10.0m 未満の区域
- 3.0 ~ 5.0m 未満の区域
- 1.0 ~ 3.0m 未満の区域
- 0.5 ~ 1.0m 未満の区域
- 0.2 ~ 0.5m 未満の区域



土砂災害(特別)警戒区域

- 土砂災害特別警戒区域(急傾斜地の崩壊)
- 土砂災害警戒区域(急傾斜地の崩壊)

※傾斜度が30°以上ある土地が崩壊する自然現象

特に早期の立ち退き避難が必要な区域

● 家屋倒壊等氾濫想定区域

- 河岸浸食
- 氾濫流

避難所の種類

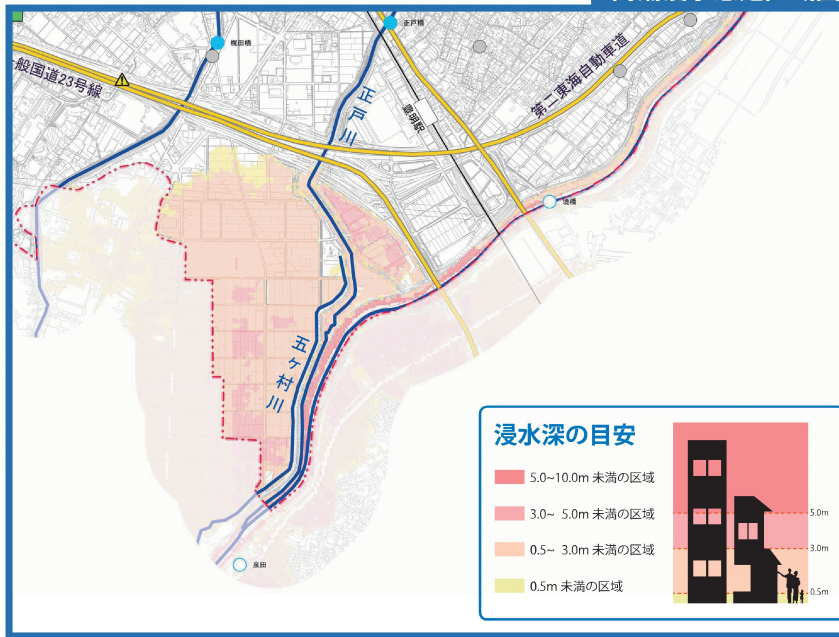
- 風水害時の指定緊急避難所
 - 水害時に使用できる避難所
 - ▲ 1000年に1度程度の大規模水害時には浸水する可能性がある避難所
- 福祉避難所
 - 水害時に使用できる避難所
 - ▲ 1000年に1度程度の大規模水害時には浸水する可能性がある避難所

番号	施設名	所在地	電話番号
1	豊明小学校	阿野町茶屋浦 29	97-0111
2	中央小学校	新田町西前 38	92-0312
3	番掛小学校	番掛町一之御前 16	92-0743
4	栄小学校	新栄町二丁目 295	97-5710
5	二村台小学校	二村台 7丁目 3	92-4821
6	大宮小学校	前後町大狭間 1475	93-0911
7	三崎小学校	三崎町三崎 2-1	93-5111
8	館小学校	栄町南館 3-758	97-1235
9	豊明中学校	西川町横井 4-1	92-1321
10	栄中学校	栄町殿ノ山 50	97-2648
11	豊明高校	番掛町海老池 10	93-1166
12	共生交流プラザ	二村台 1丁目 27	57-1191
13	福祉体育館	西川町笹原 26-1	93-5001
14	青い鳥保育園	三崎町高鴨 1-1	92-6666
15	二村台保育園	二村台 3丁目 1-1	92-1500
16	館保育園	栄町西大根 30-273	97-0800
17	中部保育園	新田町門先 10-10	92-7667
18	内山保育園	栄町内山 67-5	97-6336
19	栄保育園	新栄町二丁目 333	97-1900
20	南部保育園	栄町坂畑 100	97-2811
21	西部保育園	間米町鶴橋 1212-66	93-7781

《注意事項》

- このハザードマップは、以下の図等の重ね合わせ、最大値を示したものです。この浸水が必ずしも同時に起こるものではありません。
 - ・水防法に規定された洪水浸水想定区域図
 - ・愛知県が公表している浸水予想図
 - ・豊明市が作成した準用、普通河川の浸水想定区域図
 - ・豊明市が作成した内水浸水想定区域図
- ※水防法に規定された高潮浸水想定区域図は、重ね合わせはせず別枠で表示
- このハザードマップにおいて土砂災害は、「土砂災害警戒区域等における土砂災害防止対策の推進に関する法律」に基づき、愛知県が指定した土砂災害警戒区域及び土砂災害特別警戒区域を表示したものです。
- ハザードマップに示した浸水範囲や深さは計算結果によるものであり、雨の降り方によっては浸水の想定されていない地域においても浸水したり、想定される深さが実際の深さとは異なる場合があります。

高潮浸水想定区域図



浸水深の目安

- 5.0 ~ 10.0m 未満の区域
- 3.0 ~ 5.0m 未満の区域
- 0.5 ~ 3.0m 未満の区域
- 0.5m 未満の区域



問い合わせ先

豊明市役所 市民生活部 防災防犯対策課 土木課

〒470-1195 愛知県豊明市新田町持松1番地1
HP: <https://www.city.toyoake.lg.jp/>

【防災防犯対策課】

TEL 0562-92-8305
Email: bousai@city.toyoake.lg.jp

【土木課】

TEL 0562-92-1116
Email: doboku@city.toyoake.lg.jp

